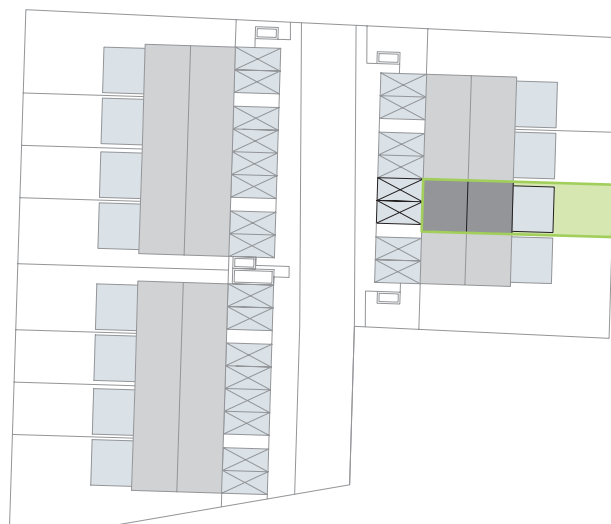
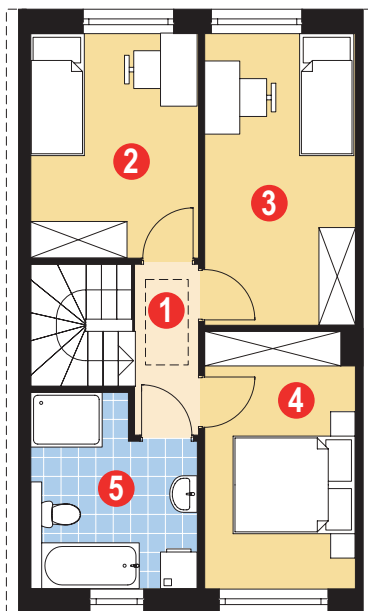
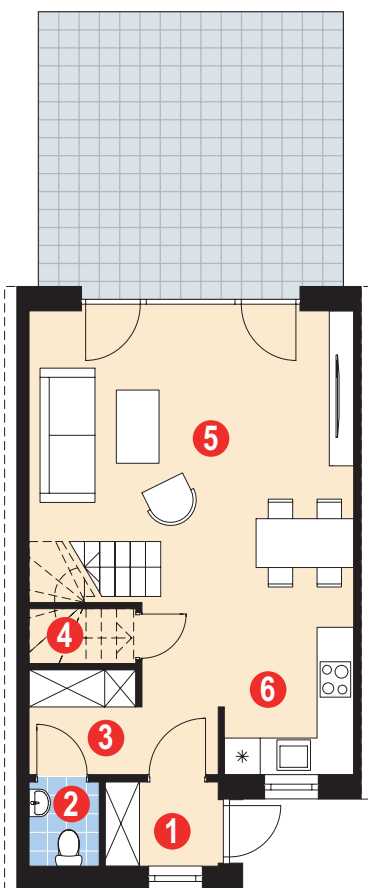


ZIELONY MROZÓW etap IV

BUDYNEK IV, LOKAL C

POWIERZCHNIA 83,1 m²
OGRÓD 40,8 m²



Parter 40,5 m²

1. wiatrołap	2,5 m ²
2. wc	1,6 m ²
3. hall	6,4 m ²
4. schowek	0,8 m ²
5. pok. dzienny + jadalnia	22,8 m ²
6. kuchnia	6,4 m ²

Poddasze 42,6 m²

1. hall	2,9 m ²
2. sypialnia	10,1 m ²
3. sypialnia	11,7 m ²
4. sypialnia	10,0 m ²
5. łazienka	7,9 m ²

